

# 売戸建住宅

伊賀市千戸大沢

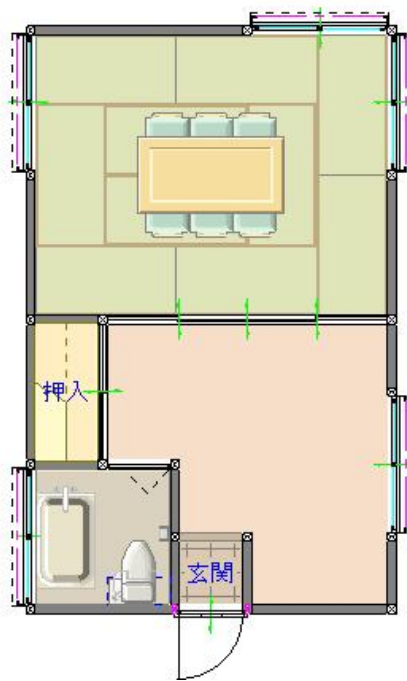
間取り  
1LDK

建物面積  
33.01㎡

築年月  
1987年03月



階段部の余計なスペースがなく空間を効率的に使えます♪



|       |       |
|-------|-------|
| 物件種目  | 売戸建住宅 |
| 最寄駅   | 佐那具   |
| 間取タイプ | 1LDK  |
| 価格    | 380万円 |

|              |                       |             |    |
|--------------|-----------------------|-------------|----|
| 物件所在地        | 三重県伊賀市千戸大沢            |             |    |
| 交通           | J R 関西本線 佐那具 距離4,000m |             |    |
| 土地面積         | 公簿 266.73㎡            | 私道面積 (共有持分) |    |
| 建物           | 構造・規模                 | 軽量鉄骨造 1階建   |    |
|              | 面積                    | 33.01㎡      |    |
| 間取内訳         |                       |             |    |
| 土地権利         | 所有権                   | 地目          |    |
| 都市計画         |                       | 用途地域        |    |
| 建ぺい率         |                       | 容積率         |    |
| 築年月          | 1987年03月              | 駐車場         |    |
| 現況           | 空家                    | 引渡可能時期      | 即時 |
| 建築確認番号       |                       |             |    |
| 接道状況 (角地・間口) |                       |             |    |
| 設備           |                       |             |    |
| 備考           |                       |             |    |

この図面は物件情報の一部を抜粋して掲載しております。(現況優先)  
入居日・引渡日変更や付帯条件、別途料金等が発生する場合がありますのでご確認ください。

at home

infosheet 物件番号 69764751050

大阪府知事免許(6)第45209号 〒575-0023 大阪府四條畷市楠公2丁目10-17

キタヤホーム

TEL: 072-876-8135 FAX: 072-862-0772 定休日: 水曜日

客付会社さまへ

- 手数料: なし(当方不払)
- 取引態様: 売主
- 情報公開日: 2022.11.17